

VENTANAS 1J / TELAG 1J / ESOKI 1J / MOLTU 1J

DEP RWY 23: Ascenso en RWY HDG hasta 1000 FT, posterior ...

TAKE-OFF RWY 23: Climb on RWY HDG until 1000 FT, then...

VENTANAS 1J: Viraje derecha continuar en ascenso en TR004 a VTN VOR/DME para interceptar AWY. Cruzar VTN VOR/DME a 6000 FT o superior.

VENTANAS 1J: Right turn to continue climbing on TR004 to VTN VOR/DME to intercept AWY. Cross VTN VOR/DME at or above 6000 FT.

TELAG 1J: Viraje izquierda directo a KODVO-TELAG. Cruzar KODVO a 5000 FT o superior, TELAG 7000FT o superior.

TELAG 1J: Left turn direct to KODVO-TELAG. Cross KODVO at or above 5000 FT, TELAG 7000FT or above.

ESOKI 1J: Viraje izquierda continuar en ascenso en TR198 a ESOKI para interceptar AWY. Cruzar ESOKI a FL50 o superior.


ESOKI 1J: Left turn to continue climbing on TR198 to ESOKI to intercept AWY. Cross ESOKI at or above FL50.

MOLTU 1J: Viraje izquierda continuar en ascenso en TR164 a MOLTU para interceptar AWY. Cruzar MOLTU a FL70 o superior.

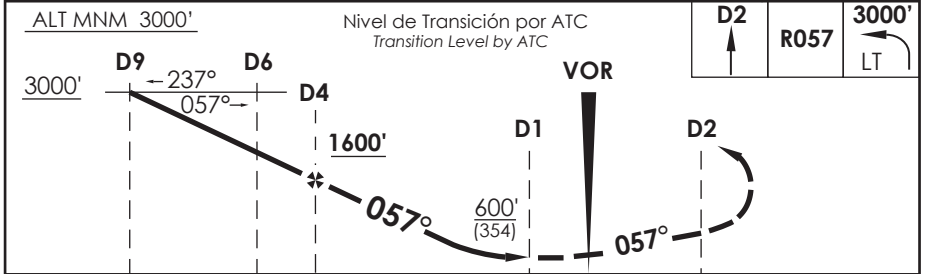
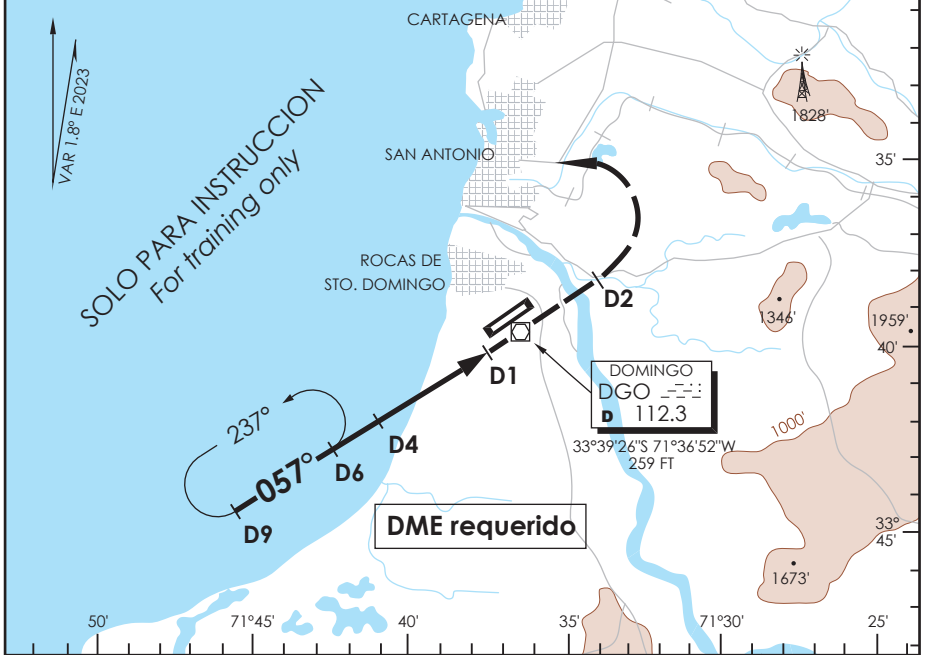
MOLTU 1J: Left turn to continue climbing on TR164 to MOLTU to intercept AWY. Cross MOLTU at or above FL70.

SANTO DOMINGO SANTO DOMINGO - CHILE

SCSN IAC 1
VOR Z Rwy 05

TORRE SANTO DOMINGO Santo Domingo Tower		134.6	CONTROL TERRESTRE Ground Control		121.9	 5600 FT MSA 25 NM DGO
VOR DGO	FINAL APCH CRS	MNM ALT D 4	MDA(H)	AD Elev	246'	
112.3	057°	1600'	600'(354')	THR 05 Elev	234'	

APCH FRUSTRADA: Ascenso via R057 DGO hasta D2, cruzar D2 a 1000' o superior, viraje izquierda para continuar ascenso a 3000', ingresar a HLDG 057° izquierda o mantener VFR o según instrucciones ATC.
Missed Apch: Climb on R057 DGO VOR until D2, cross D2 at 1000' or above, left turn continue climbing to 3000' enter on HLDG 057° left or maintain VFR or ATC instructions.



C A B	DIRECTO RWY 05 <i>Straight in RWY 05</i>		CIRCULANDO <i>Circling</i>	ALTN <i>Alternate Minimums</i>	
	MDA 600' (354') CEIL 1150 Ft				
A	2.4 Km		800'(554') CEIL 1150'	2.4 Km	NA
B			880'(634') CEIL 1150'		

Veloc. Terrestre Kts	80	100	120	140
Angulo DES 3.4° FPM	481	602	611	733
FAF to MAP± 3.0 NM	2:15	1:48	1:30	1:17

CAMBIO: FREQ
Change: FREQ


DGAC AMDT 96

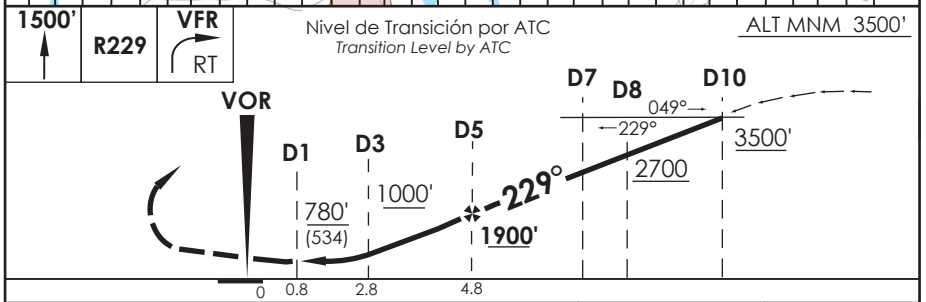
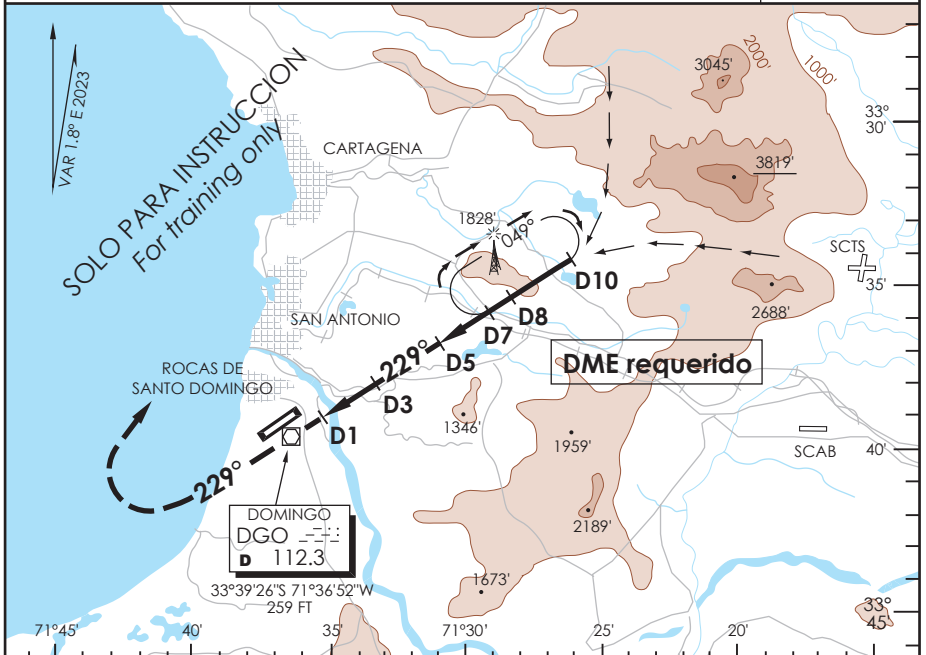
16 MAYO 2024

DASA / SECCION IAS-MAP

SANTO DOMINGO SANTO DOMINGO - CHILE

SCSN IAC 2
VOR Rwy 23

TORRE SANTO DOMINGO Santo Domingo Tower		134.6	CONTROL TERRESTRE Ground Control		121.9	
VOR DGO	FINAL APCH CRS	112.3	MNM ALT D5	MDA(H)	AD Elev	
		229°	1900'	780'(534')	THR 23 Elev	246'
APCH FRUSTRADA: Ascenso en R229 DGO VOR hasta 1500', viraje derecha en ascenso manteniendo VFR o según instrucciones ATC. Missed Apch: Climb on R229 DGO VOR til 1500', right turn climbing and maintaining VFR or according to ATC instructions.						MSA 25 NM DGO



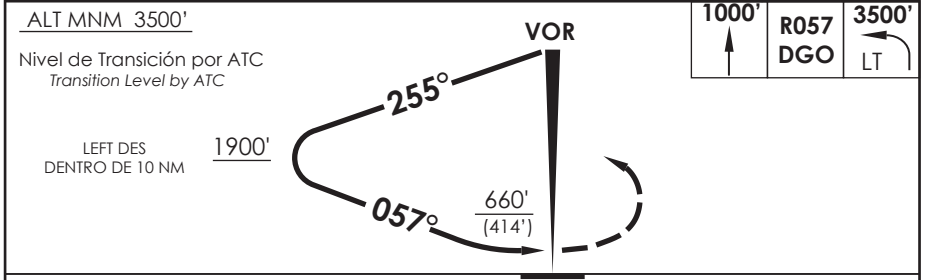
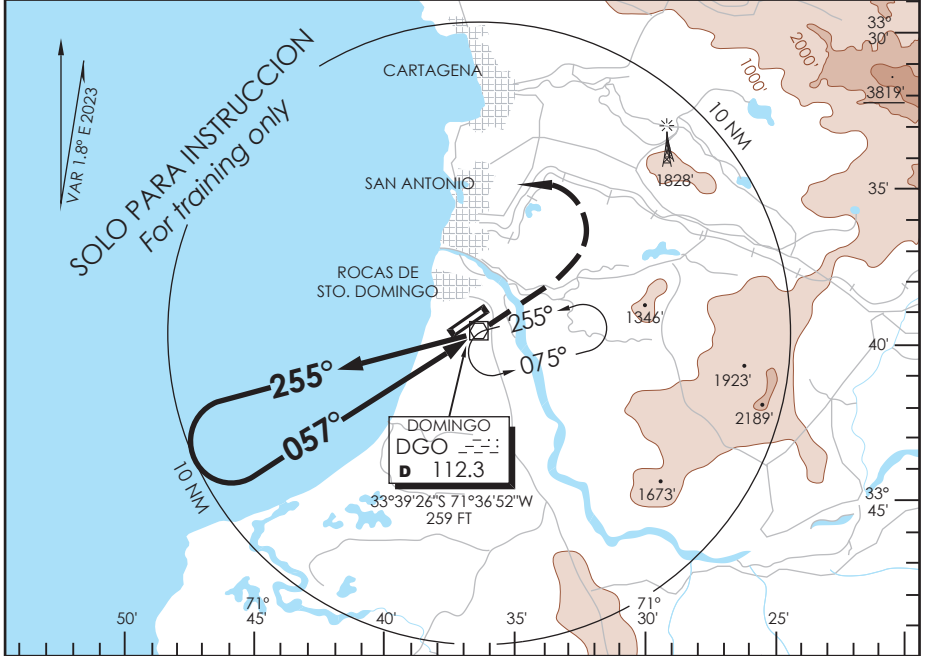
A	DIRECTO RWY 23 <i>Straight in RWY 23</i>		CIRCULANDO Circling	ALTN Alternate Minimums	
	MDA 780' (534') CEIL 1150 Ft				
B	2.4 Km		2.4 Km	NA	
Holding sólo en VMC / Holding in VMC only					
Veloc. Terrestre Kts		80	100	120	140
Angulo DES 3.2° FPM		453	566	679	793
FAF to MAP± 4.0 NM		3:00	2:24	2:00	1:43

DASA / SECCION IAS-MAP

SANTO DOMINGO SANTO DOMINGO - CHILE

SCSN IAC 3
VOR Y Rwy 05

TORRE SANTO DOMINGO Santo Domingo Tower 134.6		CONTROL TERRESTRE Ground Control 121.9			
VOR DGO 112.3	FINAL APCH CRS 057°	WO FAF	MDA(H) 660'(414')	AD Elev THR 05 Elev 246'	5600 FT
APCH FRUSTRADA: Ascenso via R057 DGO hasta 1000', viraje izquierda continuar ascenso a 3500', ingrese HLDG 255° izquierda o mantener VFR o según instrucciones ATC. Missed Apch: Climb on R057 DGO VOR until 1000', left turn continue climbing to 3500' enter on HLDG 255° left or maintain VFR or according ATC instructions.					
					MSA 25 NM DGO



C A T E G O R Í A	DIRECTO RWY 05 <i>Straight in RWY 05</i>	CIRCULANDO <i>Circling</i>	ALTN <i>Alternate Minimums</i>	
	MDA 660' (414') CEIL 1150 Ft			
A	2.4 Km	800'(554') CEIL 1150'	2.4 Km	NA
B		880'(634') CEIL 1150'		

CAMBIO: FREQ
Change: FREQ

DGAC AMDT 96

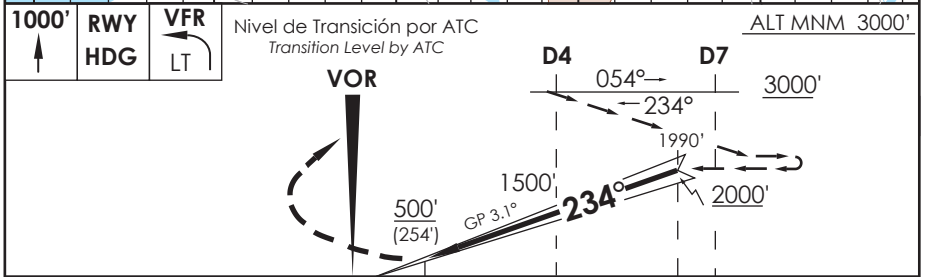
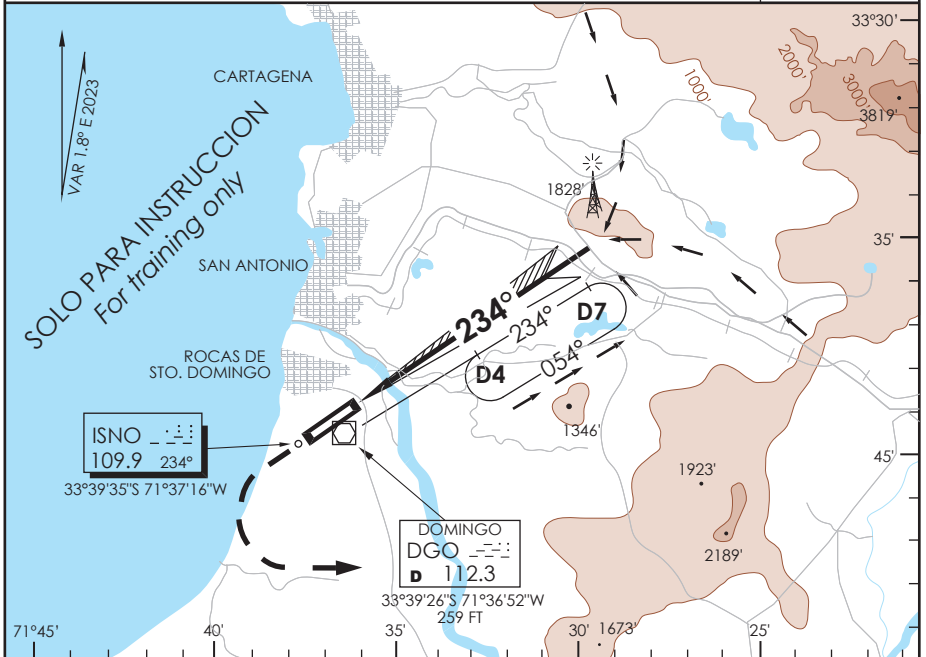
16 MAYO 2024

DASA / SECCION IAS-MAP

SANTO DOMINGO
SANTO DOMINGO - CHILE

SCSN IAC 4
ILS Rwy 23

TORRE SANTO DOMINGO Santo Domingo Tower		134.6	CONTROL TERRESTRE Ground Control		121.9
LOC ISNO 109.9	FINAL APCH CRS 234°	--	DA(H) 500'(254')	AD Elev 246'	THR 23 Elev 246'
APCH FRUSTRADA: Ascender en rumbo eje de pista hasta 1000', viraje izquierda en ascenso manteniendo VFR o según instrucciones ATC. Missed Apch: Climb on runway heading until 1000' then left turn climbing and maintaining VFR or according ATC instructions.					5600 FT
					MSA 25 NM DGO



C A T E G O R Í A	DIRECTO RWY 23 <i>Straight in RWY 23</i>	- Solo para instrucción - No permite OPS en IMC (HLDG/APCH) - HLDG VOR/DME optativo
	DA 500' (254')	- Cerros altos 8 NM al ENE y E - Instalación no standard - RWY 800 x 18 m ASPH - Resistencia 5700 Kg AUV/1
A	2.4 Km LIBRE DE NUBES A LA VISTA DE TIERRA / AGUA	
B	<i>Free of clouds / In sight of land or water</i>	

For training only / IMC OPS (HLDG or APCH) not permitted / VOR/DME holding is optional / High hills 8 NM at ENE and E. Non standard system RWY 800 x 18 m asphalt RWY Strength 5700 Kg AUV/1

Veloc.Terrestre Kts	80	100	120	140
GP 3.1° FPM	439	548	658	768

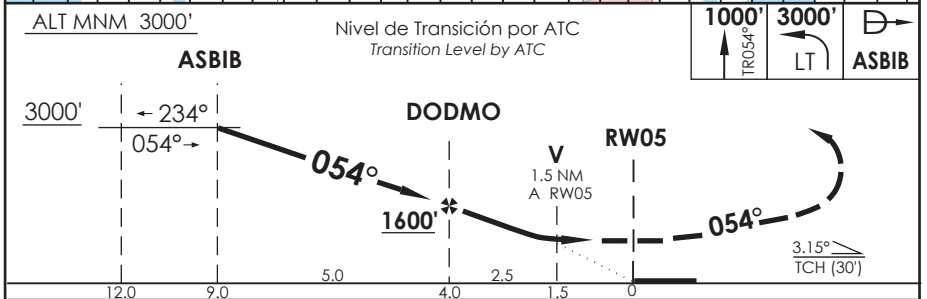
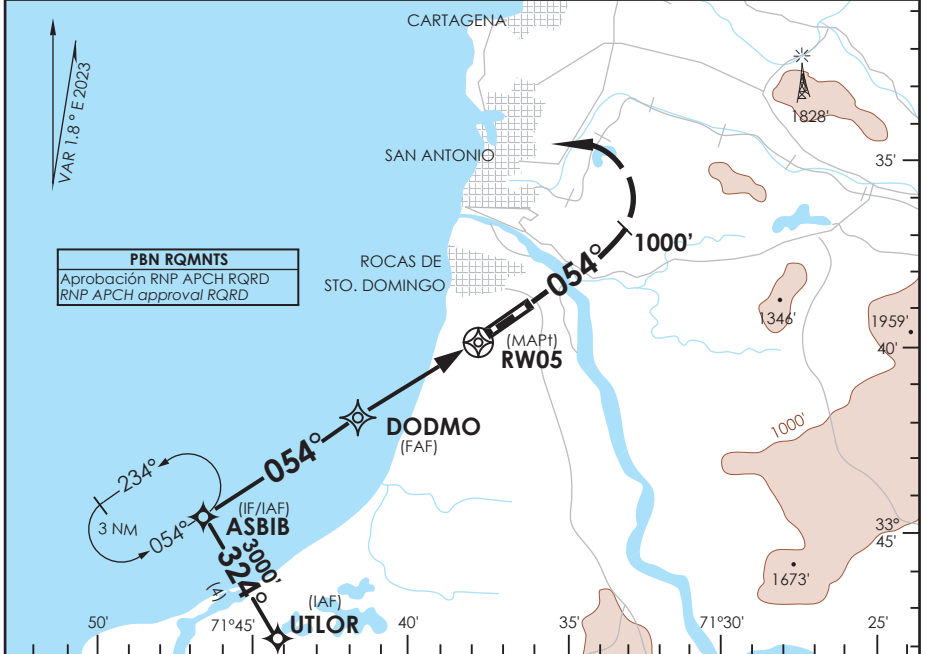
DASA / SECCION AEB-MAP

SANTO DOMINGO SANTO DOMINGO - CHILE

SCSN IAC 5
RNP Rwy 05 (LNAV only)

TORRE SANTO DOMINGO Santo Domingo Tower		134.6	CONTROL TERRESTRE Ground Control		121.9	 5600 FT MSA 25 NM RW05
RNP	FINAL APCH CRS	MNM ALT DODMO	LNAV MDA(H)	AD Elev	THR 05 Elev	
	054°	1600'	760'(514')	246'	234'	

APCH FRUSTRADA: Ascenso en TR 054° hasta 1000', viraje izquierda para continuar ascenso a 3000' directo a ASBIB, ingresar a HLDG 054° izquierda o mantener VFR o según instrucciones ATC.
Missed Apch: Climb on TR 054° to 1000', left turn continue climbing to 3000' direct to ASBIB, enter on HLDG 054° left or maintain VFR or ATC instructions.



A	DIRECTO RWY 05 <i>Straight in RWY 05</i>	CIRCULANDO <i>Circling</i>	ALTN <i>Alternate Minimums</i>
	LNAV MDA 760'(526')		
B	2.4 Km	800'(554') 880'(634')	2.4 Km N A

VUELOS DE INSTRUCCIÓN: REQUIEREN CEIL 1150 FT
Training Flights: CEIL 1150 FT REQUIRED

AD NO CERTIFICADO OPS IFR. PROCEDIMIENTO RNP A PISTA DE VUELO VISUAL CON CEIL NO INFERIOR A MDH

Veloc. Terrestre Kts	80	100	120	140
Angulo DES 3.15° FPM	446'	557'	669'	780'
MAPt en RW05				

DASA / SECCION AS-MAP

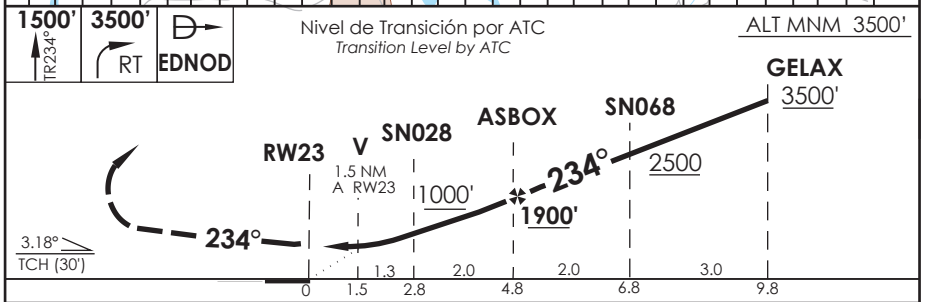
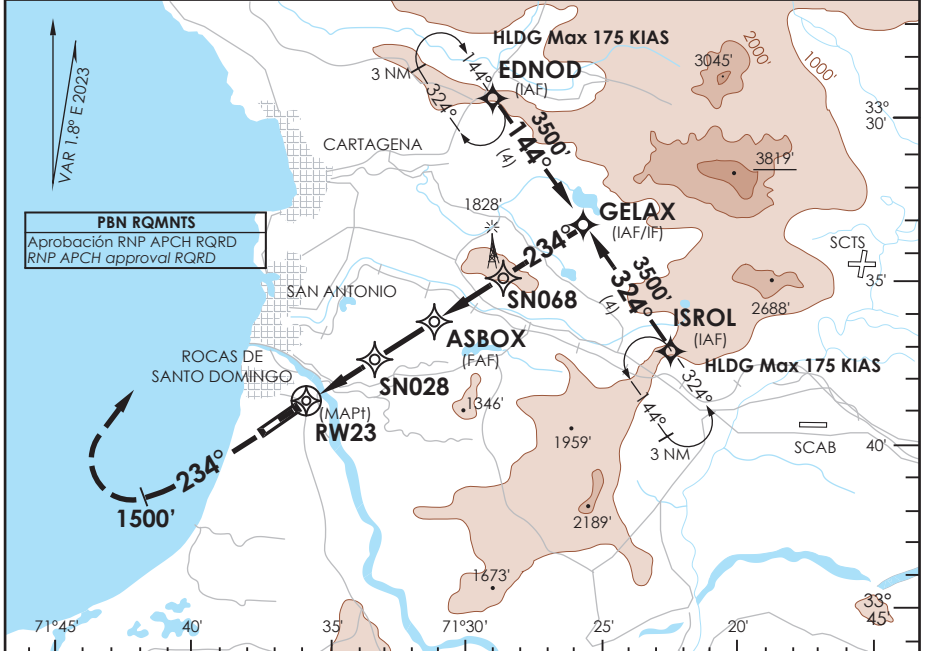
SANTO DOMINGO
SANTO DOMINGO - CHILE

SCSN IAC 6
RNP Rwy 23 (LNAV only)

TORRE SANTO DOMINGO Santo Domingo Tower		134.6	CONTROL TERRESTRE Ground Control		121.9	<div style="border: 1px solid black; border-radius: 50%; width: 60px; height: 60px; display: flex; align-items: center; justify-content: center; margin: 0 auto;"> 5600 FT </div>	
RNP	FINAL APCH CRS	234°	MNM ALT ASBOX	1900'	LNAV MDA(H)		780'(534')

APCH FRUSTRADA: Ascenso en TR234 hasta 1500' o superior, viraje derecha en ascenso a 3500' directo a EDNOD, ingresar a HLDG 144° RT o mantener VFR o según instrucciones ATC.
 Missed Apch: Climb on TR234 till 1500' or above, right turn climbing to 3500' direct to EDNOD, enter on HLDG 144° right or maintain VFR or according to ATC instructions.

MSA 25 NM RW23

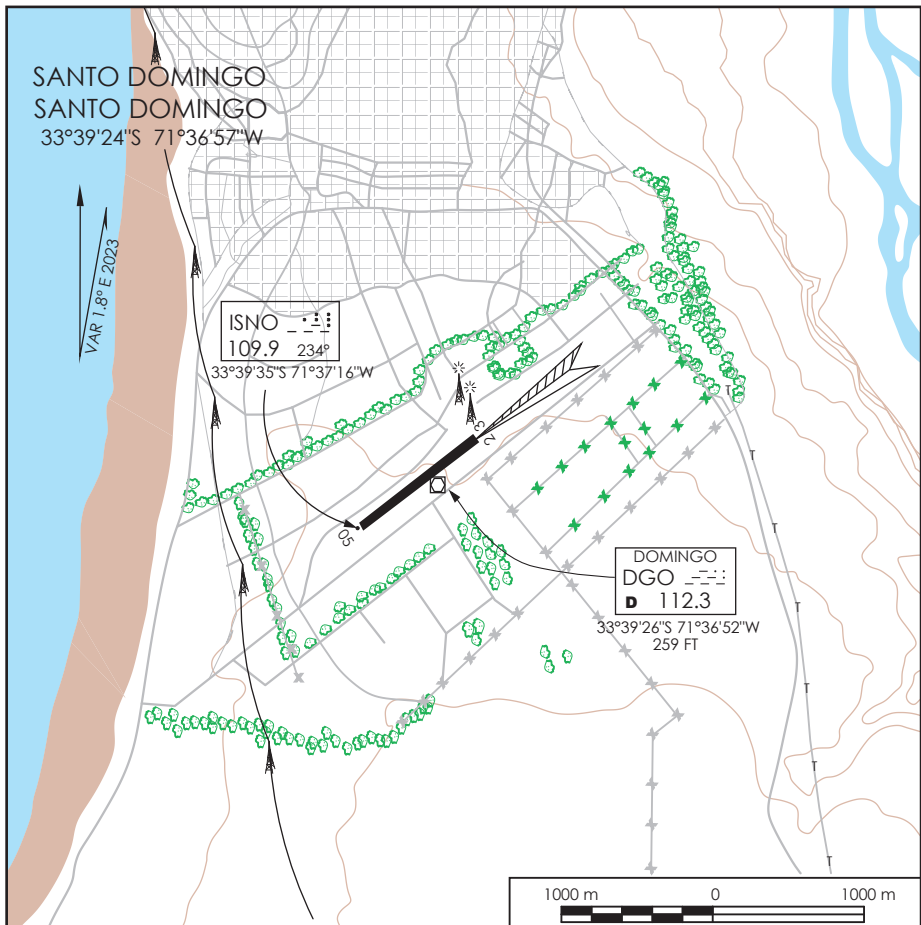


C D E F G H I J K L M N O P Q R S T U V W X Y Z	DIRECTO RWY 23 <i>Straight in RWY 23</i>	CIRCULANDO <i>Circling</i>	ALTN <i>Alternate Minimums</i>
	LNAV MDA 780'(534')		
A	2.4 Km	800'(554')	2.4 Km N A
B		880'(634')	

VUELOS DE INSTRUCCIÓN: REQUIEREN CEIL 1150 FT
Training Flights: CEIL 1150 FT REQUIRED

AD NO CERTIFICADO OPS IFR. PROCEDIMIENTO RNP A PISTA DE VUELO VISUAL CON CEIL NO INFERIOR A MDH

Veloc. Terrestre Kts	80	100	120	140
Angulo DES 3.18° FPM	450'	563'	675'	788'
MAPT en RW23				



-Elevación Aeródromo: 246 Ft (75 M)

-Resistencia: 5700 Kg.

-Comunicaciones:

Santo Domingo TWR 134.6 MHz

Santo Domingo GNDC 121.9 MHz

-Altitud de transición: 10.000 Ft.

-HORARIO DE FUNCIONAMIENTO: HJ

-PUNTOS DE ESPERA VISUAL:

Ubicación

Distancia/ALT MNM recomendada

Norte: Puerto de San Antonio

Norte: Desembocadura Río Maipo

Este: Autódromo Pacífico Sport

Sur: Las Brisas

4 NM / 1500 FT

2.5 NM / 2000 FT

3 NM / 1000 FT

2.8 NM / 2000FT

-PUNTOS DE NOTIFICACION VISUAL:

Norte: Algarrobo (18 NM)

Noreste: Los Maitenes (18 NM)

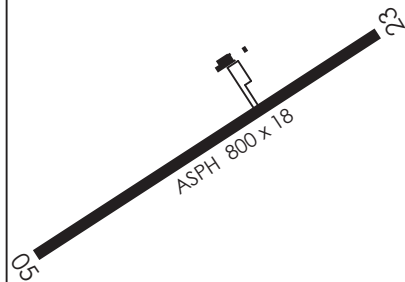
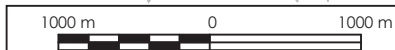
Este: Aeródromo El Alba (17 NM)

Sureste: Sn Pedro (16 NM)

Sur: La Boca (18 NM)

-Precaución:

Prácticas IFR en ambas RWY, para cruce, OVf u OPS en ATZ, ACFT debe CTC SCSN TWR.



A.- Características del Aeródromo y Procedimientos de Operación

- 1.- El AD es Controlado en Espacio Aéreo D, ubicado a 1 NM de la costa a 246 FT AMSL, con ATZ de 5 NM centrado en 33°39'24''S 71°36'57''W (ARP) desde GND a 2000 FT AGL.
- 2.- Se establece Espacio Aéreo D en radio de 5 NM centrado en el ARP desde SFC hasta 3500 FT AMSL.
- 3.- El AD debido a sus características físicas y del entorno, **no está certificado para OPS IFR**. Los procedimientos instrumentales volados en condición de vuelo simulado por instrumentos, se efectuarán bajo las reglas de vuelo visual, VFR, de acuerdo a lo establecido en la DAN 91, capítulo B, Reglas Generales
- 4.- MNM MET para OPS VFR: ACFT VIS GND 2400 m y CEIL 1150 FT. Helicópteros VIS GND 2000 M, libre de nubes y a la vista de tierra o agua.
- 5.- Toda ACFT que vaya a operar en la ATZ e inmediaciones debe contactar a Santo Domingo TWR FREQ 134.6 Mhz, a una distancia no menor a **15** NM del AD. Fuera HR SVC de TWR, debe irradiar posición e intenciones en FREQ 134.6 Mhz.
- 6.- Toda ACFT que planifique un vuelo VFR para práctica de vuelo simulado por instrumentos en SCSN sin LDG, debe consignar en su FPL a SCSN como AD ALTN.
- 7.- Toda ACFT que TKOF, efectúe pasada baja, abandone una aproximación simulada por instrumentos posterior a la MDA / DA o efectúe TGL en SCSN, deberá ASC RWY HDG TIL 800 FT antes de iniciar viraje, para luego seguir según instrucciones ATC. Se permite, exclusivamente, a ACFT en misión de extinción de incendios, realizar viraje a una ALT MNM de 400 FT AGL. La ALT MNM para OVF por línea de costa, entre Algarrobo y La Boca se establece en 1000 FT QNH.
- 8.- DLY 1130 y 2330 UTC lanzamiento de globo sonda a 80 M NW THR 23 (Ver ENR 5.1-4)
- 9.- CTN DUE TO animales en AD.
- 10.- CTN DUE TO concentración de aves migratorias en AD.
- 11.- Se establece altitud de Transición en 10.000 FT.
- 12.- Toda ACFT debe estar en conocimiento del DAP 11 127: Operación en el Aeródromo Santo Domingo.

B.- Características del terreno

- 1.- Existen árboles en el entorno, siendo de particular importancia una hilera paralela a RWY, en el costado SW a 110 M del RCL con altura aproximada de 80 FT AGL.
- 2.- Hay cerros y terreno elevado hacia el NE y E. Precaución con cerro que incluye antenas en la cima, ubicado aproximadamente en el RCL, a 8 NM al NE con elevación total de 1828 FT.

C.- Condiciones especiales para prácticas IFR.

1.- Las IAC publicadas tienen como propósito general, las prácticas IFR en condiciones simuladas por instrumentos para efectos de instrucción.

- 2.- Las IAC 1, 2 (excepto el HLDG), 3, 5 y 6, cumplen los criterios de franqueamiento de obstáculos.
- 3.- Prácticas IFR IAC **1, 2 y 3** sólo para instrucción en VMC de acuerdo a **MNM VFR de SCSN**.
- 4.- Prácticas IFR IAC 4 debido a compromiso con obstáculos, solo para instrucción en VMC, con VIS 2400 m y libre de nubes, a la vista de tierra o agua.
- 5.- **IAC 5 y 6** (RNP) pueden utilizarse para proceder al aeródromo, aplicando los mínimos de la carta y los criterios de Procedimientos RNP en Pistas de Vuelo Visual. En caso de emplearse para instrucción, deberán aplicarse los **MNM VFR de SCSN**.
- 6.- No se aceptará la práctica de procedimientos simulados distintos a los publicados para el Ad. Santo Domingo.
- 7.- Prácticas IFR es obligatorio el uso de respondedor SSR modo C operativo.
- 8.- El sistema ILS instalado tiene como único propósito, la instrucción de vuelo. Los MNM MET, se establecieron considerando que las trayectorias de interceptación se realizan sin protección IFR respecto a obstáculos, a lo cual se suma lo señalado en A.4 anterior.
- 9.- Se deberá observar en todo momento las notas de advertencia que cada IAC puede incluir, en el caso de intentar un toque y despegue, APCH circulando o aterrizaje, el piloto deberá asegurarse de contar con las condiciones MET adecuadas, teniendo en cuenta lo señalado en A.3 y A.4 anterior.

SCSN RET

D G A C

16 MAYO 2024

CAMBIO: NOTA "A5" FREQ

AMDT 96

AD. SANTO DOMINGO / SANTO DOMINGO

**SANTO DOMINGO / AD SANTO DOMINGO - SCSN
LISTA DE COORDENADAS**

PUNTO DE RECORRIDO (WPT)	LATITUD	LONGITUD
RW05	29°54'45,19" S	71°12'30,9" W
RW23	29°55'13,05" S	71°11'26" W
ASBIB	33°44'31,24" S	71°46'8,15" W
ASBOX	33°36'36,53" S	71°31'56,9" W
DODMO	33°41'44,67" S	71°41'8,78" W
EDNOD	33°30'29,62" S	71°29'38,3" W
ESOKI	34°16'58" S	71°53'44" W
GELAX	33°33'49,36" S	71°26'58,46" W
ISROL	33°37'9,04" S	71°24'18,42" W
KODVO	33°40'52" S	71°20'15" W
MOLTU	34°16'46" S	71°25'37" W
SN028	33°37'43,35" S	71°33'56,36" W
SN068	33°35'29,69" S	71°29'57,49" W
TELAG	33°41'0" S	70°56'0" W
UTLOR	33°47'51,41" S	71°43'28,65" W
VTN VOR/DME	32°44'19" S	71°29'46" W

SANTO DOMINGO / AD SANTO DOMINGO - SCSN SID 1

PROCEDIMIENTOS DE SALIDA RNAV / RNAV DEPARTURE PROCEDURES									
(Esta información complementa a las cartillas publicadas en la AIP Chile VOL II / This information complements the charts published in the AIP Chile VOL II)									
SID 1 RWY 23 VENTANA 1J									
NR SERIE	PATH TERM	PUNTO DE RECORRIDO (WPT)	FO	COURSE/TRACK °M/T	DIST (NM)	TURN	ALTITUD	REST VELOCIDAD	NAV
10	CA	-	-	234° (236,32)	-	RT	1000 FT+	-	RNAV 1 ó RNP 1
20	CF	VTN VOR/DME	-	004° (006,22)	-	-	6000 FT+	-	
SID 1 RWY 23 TELAG 1J									
NR SERIE	PATH TERM	PUNTO DE RECORRIDO (WPT)	FO	COURSE/TRACK °M/T	DIST (NM)	TURN	ALTITUD	REST VELOCIDAD	NAV
10	CA	-	-	234° (236,32)	-	LT	1000 FT+	-	RNAV 1 ó RNP 1
20	DF	KODVO	-	-	-	-	5000 FT+	-	
30	TF	TELAG	-	088° (090,49)	20,24	-	7000 FT+	-	
SID 1 RWY 23 MOLTU 1J									
NR SERIE	PATH TERM	PUNTO DE RECORRIDO (WPT)	FO	COURSE/TRACK °M/T	DIST (NM)	TURN	ALTITUD	REST VELOCIDAD	NAV
10	CA	-	-	234° (236,32)	-	LT	1000 FT+	-	RNAV 1 ó RNP 1
20	CF	MOLTU	-	164° (165,94)	-	-	FL70+	-	
SID 1 RWY 23 ESOKI 1J									
NR SERIE	PATH TERM	PUNTO DE RECORRIDO (WPT)	FO	COURSE/TRACK °M/T	DIST (NM)	TURN	ALTITUD	REST VELOCIDAD	NAV
10	CA	-	-	234° (236,32)	-	LT	1000 FT+	-	RNAV 1 ó RNP 1
20	CF	ESOKI	-	198° (200,45)	-	-	FL50+	-	

SANTO DOMINGO / AD SANTO DOMINGO - SCSN IAC 5

PROCEDIMIENTOS DE APROXIMACIÓN RNP / RNP APPROACH PROCEDURES												
(Esta información complementa a las cartillas publicadas en la AIP Chile VOL II / This information complements the charts published in the AIP Chile VOL II)												
IAC 5 RNP RWY 05 (LNAV only)												
NR SERIE	TRANS ID	PATH TERM	PUNTO DE RECORRIDO (WPT)	FO	COURSE/TRACK °M/T	DIST (NM)	TURN	ALTITUD	REST VEL	VPA	TCH	NAV
10		IF	(IF/IAF) ASBIB	-	-	-	-	3000 FT+	-	-	-	1
20		TF	(FAF) DODMO	-	054° (056,37)	5	-	1600 FT+	-	-	-	1
30		TF	(MAPt) RW05	Y	054° (056,32)	4	-	660 FT+	-	3,15°	30'	0,3
40		CA	-	-	054° (056,28)	-	-	1000 FT+	-	-	-	1
50		DF	(MAHF) ASBIB	Y	-	-	LT	3000 FT+	-	-	-	1
60		HM	(MAHF) ASBIB	-	054° (056,37)	3	-	3000 FT+	-	-	-	1
10	UTLOR	IF	(IAF) UTLOR	-	-	-	-	-	-	-	-	1
20	UTLOR	TF	(IF/IAF) ASBIB	-	207° (206,08)	4	RT	3000 FT+	-	-	-	1

SANTO DOMINGO / AD SANTO DOMINGO - SCSN IAC 6

PROCEDIMIENTOS DE APROXIMACIÓN RNP / RNP APPROACH PROCEDURES												
(Esta información complementa a las cartillas publicadas en la AIP Chile VOL II / This information complements the charts published in the AIP Chile VOL II)												
IAC 6 RNP RWY 23 (LNAV only)												
NR SERIE	TRANS ID	PATH TERM	PUNTO DE RECORRIDO (WPT)	FO	COURSE/TRACK °M/T	DIST (NM)	TURN	ALTITUD	REST VEL	VPA	TCH	NAV
10		IF	(IF/IAF) GELAX	-	-	-	-	3500 FT+	-	-	-	1
15		TF	(SDF) SN068		234° (236,18)	3		2500 FT+				
20		TF	(FAF) ASBOX	-	234° (236,28)	2	-	1900 FT+	-	-	-	1
25		TF	(SDF) SN028		234° (236,22)	2		1000 FT+				
30		TF	(MAPt) RW23	Y	234° (236,24)	2,8	-	780 FT+	-	3,18°	30'	0,3
40		CA	-	-	234° (236,24)	-	-	1500 FT+	-	3,18°	30'	0,3
50		DF	(MAHF) EDNOD	Y	-	-	RT	3500 FT+	-	-	-	1
60		HM	(MAHF) EDNOD	-	144° (146,18)	3	-	3500 FT+	-	-	-	1
10	EDNOD	IF	(IAF) EDNOD	-	-	-	-	-	-	-	-	1
20	EDNOD	TF	(IF/IAF) GELAX	-	144° (146,18)	4	RT	3500 FT+	-	-	-	1
10	ISROL	IF	(IAF) ISROL	-	-	-	-	-	-	-	-	1
20	ISROL	TF	(IF/IAF) GELAX	-	324° (326,14)	4	LT	3500 FT+	-	-	-	1